

## Olimpiada Historyczna Juniorów

Eliminacje Okręgowe 29.11.2024 r.

**KOD UCZESTNIKA** .....

### Instrukcja dla ucznia

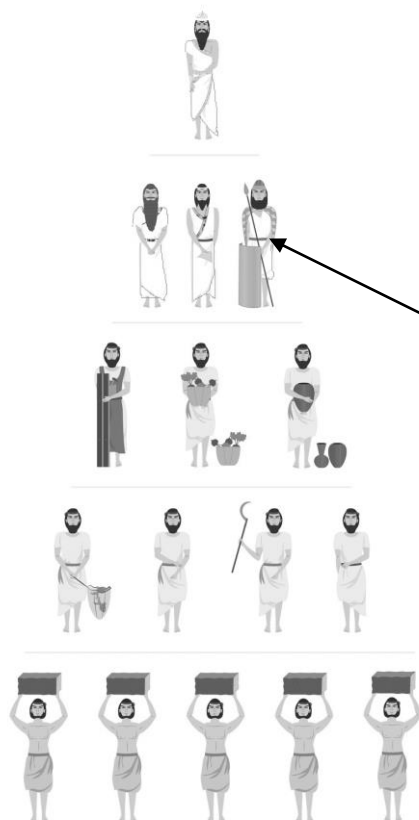
1. Sprawdź, czy test zawiera 20 stron. Ewentualny brak stron, zadań lub inne usterki zgłoś Komisji.
2. Test, do którego przystępujesz, zawiera **26 zadań**. Maksymalnie możesz uzyskać **50 punktów**.
3. Czytaj uważnie treści zadań i wszystkie polecenia.
4. Pisz czytelnie i używaj tylko długopisu lub pióra z czarnym lub niebieskim tuszem/atramentem. Nie stosuj korektora.
5. Staraj się nie popełniać błędów przy zaznaczaniu lub dobieraniu odpowiedzi, jeśli się pomylisz, przekreśl błędną odpowiedź, napisz przy niej: „błąd” i napisz, podkreśl, wskaż lub dobrać prawidłową odpowiedź.
6. Podczas trwania konkursu nie możesz korzystać z pomocy naukowych (z wyjątkiem lupy/szkła powiększającego), urządzeń telekomunikacyjnych oraz z podpowiedzi koleżanek i kolegów – narażasz ich i siebie na dyskwalifikację. Nie wolno Ci również zwracać się z jakimikolwiek wątpliwościami dotyczącymi treści zadań, do członków Komisji.
7. Na udzielenie odpowiedzi w teście i napisanie wypracowania masz **90 minut**.

***Życzymy Ci powodzenia!***

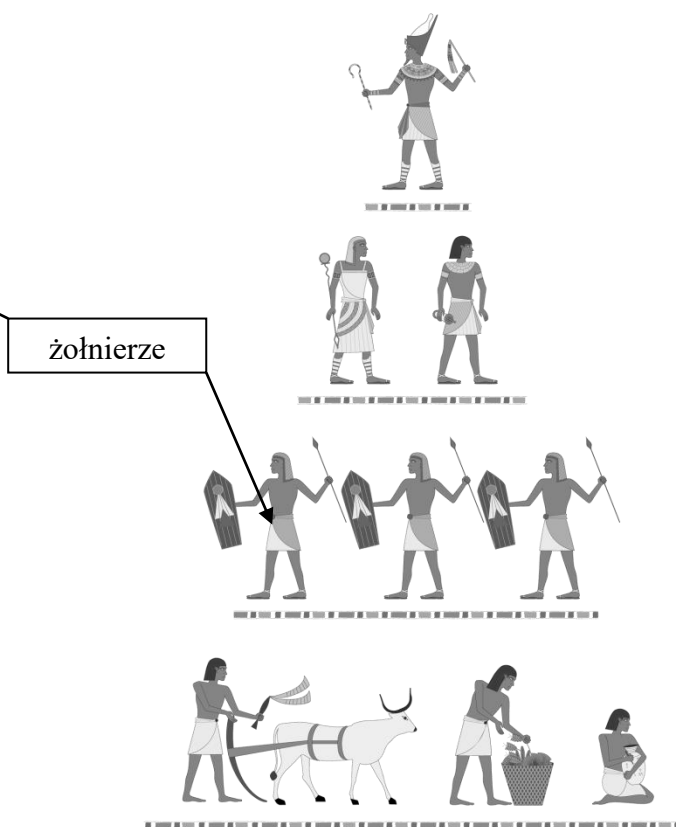
**Zadanie 1. (0–2)**

**Źródło. Struktury społeczne starożytnych cywilizacji**

**A.**



**B.**



Źródło: <https://zpe.gov.pl/a/>[...]; [dostęp: 27.07.2024] Źródło: <https://zpe.gov.pl/a/>[...]; [dostęp: 27.07.2024]

**1.1. Uzasadnij, że zaprezentowane w źródle schematy przedstawiają społeczeństwo prowadzące osiadły tryb życia. W uzasadnieniu odwołaj się do obu źródeł.**

.....  
.....  
.....

**1.2. Rozstrzygnij, czy społeczeństwo Egiptu zostało zaprezentowane w schemacie oznaczonym literą A czy literą B. Odpowiedź uzasadnij, odwołując się do treści wskazanego źródła. Podaj jeden argument.**

Rozstrzygnięcie .....

Uzasadnienie .....

**Zadanie 2. (0–2)**

**Źródło 1. Mapa konturowa**



Na podstawie: D. Dalet/d-maps.com, [w:] <https://cke.gov.pl> [dostęp: 12.08.2023]

Spośród cywilizacji podanych w źródle, oznaczonych cyframi od 1–4 wybierz tę, która powstała chronologicznie najwcześniej i tę, która powstała chronologicznie najpóźniej. W każdym wierszu tabeli zaznacz właściwą literę.

Cywilizacja, która powstała najwcześniej	1	2	3	4
Cywilizacja, która powstała najpóźniej	1	2	3	4

**Zadanie 3. (0–1)**

**Źródło 1. Fragment opracowania historycznego**

Głównymi organami władzy była rada, bule, złożona z 500 członków, zgromadzenie ludowe, [...] oraz sądy przysięgłych, heliaia. Jednakże wieloosobowość tych organów, składających się z setek czy nawet tysięcy ludzi, [...] uzasadniała konieczność skupienia funkcji kierowniczych, koordynujących, w ręku jednostki, odpowiedzialnej za całość polityki wewnętrznej i zewnętrznej, reprezentującej opinię ludu, choć nie zawsze zajmującej jakiś urząd. Był to tzw. demagog [...].

*Źródło: J. Wolski, Historia powszechna. Starożytność. Warszawa 1994, s. 175.*

Rozstrzygnij, czy w źródle opisano ustrój Aten peryklejskich czy ustrój Rzymu okresu pryncypatu. Odpowiedź uzasadnij, odwołując się do treści źródła. Podaj jeden argument.

Rozstrzygnięcie .....

Uzasadnienie .....

.....  
.....

**Zadanie 4. (0–1)**

**Źródło. Tekst źródłowy [fragment]**

Wedle dwunastu tablic ten, któremu dowiodą, że złożył fałszywe świadectwo, ma być strącony ze skały tarpejskiej.

Źródło: S. Sprawski, G. Chomiccki, *Starożytność. Teksty źródłowe, komentarze i zagadnienia do historii w szkole średniej*, Kraków 1999, s. 221.

**Podaj nazwę starożytnej cywilizacji/państwa, w której powstał przywołany w źródle zbiór praw.**

.....

**Zadanie 5. (0–1)**

**Dokończ zdanie - odpowiedź wybierz spośród podanych.**

Szereg, w którym ułożono formy ustrojowe cesarstwa rzymskiego w poprawnej kolejności chronologicznej, to:

- A. królestwo, republika, pryncypat, dominat.
- B. republika, królestwo, pryncypat, dominat.
- C. królestwo, republika, dominat, pryncypat.
- D. królestwo, pryncypat, dominat, republika.

**Zadanie 6. (0–3)**

**Źródło. Współczesny budynek kościoła**



Źródło: <https://zpe.gov.pl> [dostęp: 24.10.2024]

**6.1. Wskaż po jednym widocznym na fotografii elemencie współczesnej budowli zaprezentowanej w źródle, który nawiązuje do:**

architektury Grecji .....

.....

architektury Rzymu .....

.....

**6.2. Podaj nazwę rodzaju źródła historycznego zaprezentowanego w źródle.**

.....

**Zadanie 7. (0–1)**

**Źródło. Fragment opracowania historycznego**

Artyści działający na zamówienie lubowali się w tematach monumentalnych. Ich przedstawienia Boga, świętych czy władców są przeważnie nieruchome i tchną ogromną powagą. [...] Typowe były wielkoformatowe mozaiki ścienne. Charakterystycznym elementem architektury kościołów były kopuły.

*Źródło: T. Jurek, *Dzieje średniowiecza I*, Warszawa 1999, s. 20.*

**Rozstrzygnij, czy w źródle wymienione zostały cechy charakterystyczne dla kultury bizantyjskiej czy kultury islamu. Odpowiedź uzasadnij, odwołując się do treści źródła. Podaj jeden argument.**

Rozstrzygnięcie .....

Uzasadnienie .....

.....

.....

**Zadanie 8. (0–2)**

**Źródło. Średniowieczna iluminacja (zdobnictwo książkowe)**



*Źródło: <https://zpe.gov.pl> [dostęp: 02.11.2024]*

**8.1. Uzasadnij, odwołując się do treści źródła, że jest ono ilustracją społeczeństwa stanowego.**

.....

.....

.....

8.2. Podaj jedną różnicę między monarchią patrymonialną a stanową.

.....  
.....

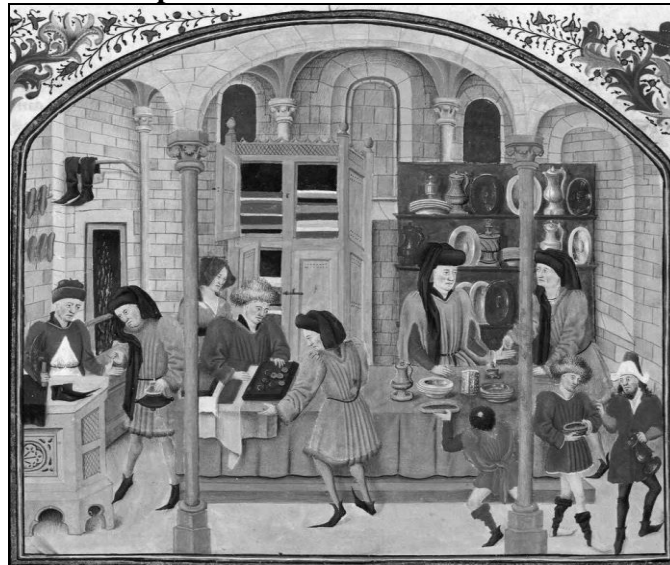
Zadanie 9. (0–2)

Źródło 1. Fotografia źródła z epoki



Źródło: <https://grhrouitiers.wixsite.com> [dostęp: 10.09.2024]

Źródło 2. Fotografia źródła z epoki



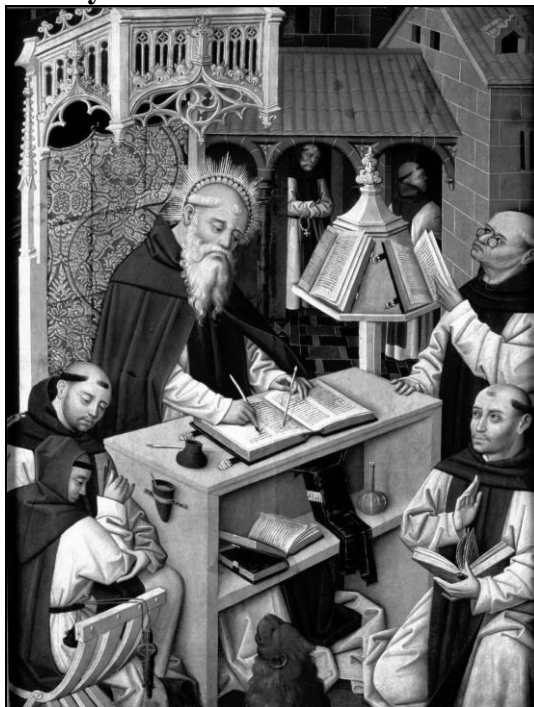
Źródło: <https://epodreczniki.pl> [dostęp: 3.12.2020]

Uzupełnij tabelę, wykazując, że kultury epoki średniowiecza, do których nawiązują źródła, różniły się. Wpisz po jednym przykładzie zajęć typowych dla reprezentantów tych kultur oraz po jednym przykładzie wartości (idealów), które im się przypisuje.

Kultury	Zajęcie/zajęcia	wartości/ideały
Kultura przedstawiona w źródle 1.		
Kultura przedstawiona w źródle 2.		

**Zadanie 10. (0–1)**

**Źródło. Reprodukacja miniatury**



Źródło: <https://static.zpe.gov.pl> [dostęp: 02.11.2024]

**Na podstawie treści ilustracji wyjaśnij rolę Kościoła w dziedzinie kultury okresu średniowiecza. W wyjaśnieniu podaj jeden argument.**

.....

.....

.....

.....

**Zadanie 11. (0–2)**

**Źródło. Źródło z epoki [fragment]**

Jak potęga Boga to najświętsze ciało połączyła w całość i świętość jego specjalnymi znakami i cudami objawiła, tak w przyszłości na skutek jego zasług podzielonemu królestwu przywróci dawną jedność, umocni sprawiedliwością, ukoronuje sławą i honorem. Bóg bowiem sam jeden wie, kiedy zmiłuje się nad Polakami i zniesie ich rozbicie, i do tego czasu insygnia królewskie, koronę mianowicie, berło, włócznię przechowuje w skarbcu katedry w Krakowie, który jest miastem i siedzibą królewską, do tej chwili, w której pojawi się ten, który wezwany będzie przez Boga, na którego te insygnia czekają.

Źródło: *Żywot św. Stanisława większy*, [w:] *Teksty źródłowe do dziejów Polski średniowiecznej*, s. 103–104.

**Dokończ zdanie – uzupełnij luki wpisując właściwą roczną datę oraz imię i przydomek króla.**

Zapowiedź dotycząca przyszłości Polski, o której mowa w źródle, spełniła się w roku ....., kiedy to w Krakowie koronowany został na króla Polski .....

**Zadanie 12. (0–2)**

**Źródło. Fragment opracowania historycznego**

[...] zadbał przede wszystkim, by dla lepszego zagospodarowania jego kraju powstały nowe osady. Tak pisał na ten temat anonimowy kronikarz krakowski: *za czasów tego króla, w lasach, gajach i dąbrowach tyle założono wsi i miast, ile bodaj nie powstało kiedy indziej w Królestwie Polskim*. W miastach powstało wiele nowych budowli murowanych (ratusze, kościoły, domy mieszkalne). Były one bezpieczniejsze niż wcześniejsze konstrukcje drewniane, które łatwo mogły się zapalić.

Źródło: <https://epodreczniki.pl/>[...] [dostęp: 02.11.2024]

**12.1. Podaj imię i przydomek władcy Polski, o dokonaniach którego napisano w tekście.**

.....

**12.2. Wymień dwa inne, niż podano w źródle, dokonania władcy Polski wymienionego w zadaniu 12.1., w polityce wewnętrznej.**

.....

.....

**Zadanie 13. (0–2)**

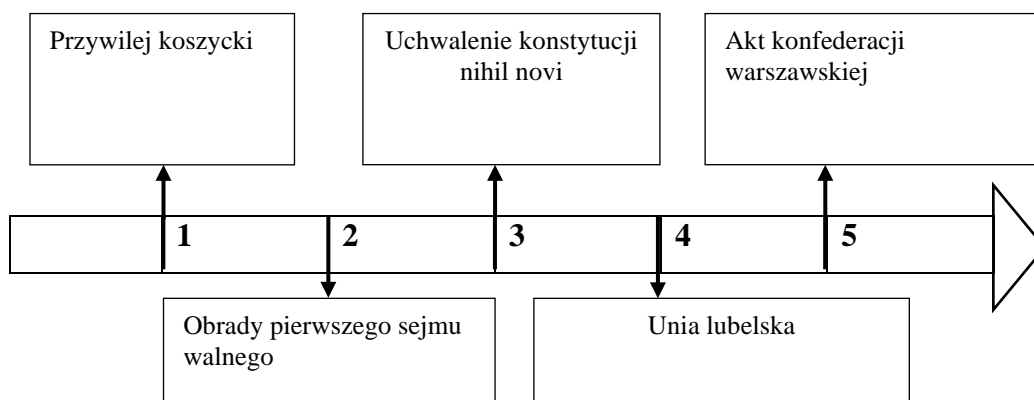
**Źródło 1. Tekst źródłowy [fragment]**

Zjazd senatorów i posłów zwany jest sejmem. [...] Co do miejsca, chociaż prawo przypisuje, aby sejm odbywał się w Piotrkowie, tam się jednak odbywa, gdzie królowi i innym zdaje się wygodniej [...] Król dawniej stanowił o wszystkim za zgodą senatu, posłowie ziemscy nie byli w innym celu wzywani na sejm, tylko aby imieniem szlachty zezwolili na podatek, do żadnej zaś innej rady przypuszczani nie byli. Lecz odkąd herezja\* rozwolniła węzły posłuszeństwa szlachty, posłowie nabrali takiej śmiałości, przywłaszczyli sobie taką władzę, że [...] nie dopuszczają przejść żadnemu prawu, na które by się wprzód nie zgodzili, grożąc, że prawu zapadłemu bez ich zezwolenia szlachta posłuszną nie będzie, dlatego król i senat chcąc co postanowić starają się zjednać wprzód na to przyzwolenie posłów, którzy dawnej żadnego prawie nie mieli [...].

\*herezja – odstępstwo od powszechnie przyjętego poglądu/zasady.

Źródło: *Wiek XVI-XVIII w źródłach*, oprac. M. Sobańska-Bondaruk, S. Lenard, Warszawa 1999, s. 98–99.

**Źródło 2. Taśma chronologiczna**





**13.1. Dokończ zdanie – uzupełnij lukę.**

Przywołany w źródle tekst mógł zostać napisany najwcześniej w okresie oznaczonym na taśmie chronologicznej numerem .....

**13.2. Rozstrzygnij, czy autor źródła 1. w tekście chwali czy krytykuje instytucję sejmu walnego. Odpowiedź uzasadnij, odwołując się do treści źródła.**

Rozstrzygnięcie .....

Uzasadnienie .....

.....

.....

**Zadanie 14. (0–2)**

**Źródło. Fotografia ryciny**



Źródło: <https://histmag.org> [dostęp: 10.09.2024 ]

**14.1. Uzasadnij, że źródło nawiązuje do jednej z przyczyn reformacji. W uzasadnieniu odwołaj się do treści źródła.**

.....

.....

.....

.....

**14.2. Podaj jeden skutek reformacji w Rzeczypospolitej.**

.....

**Zadanie 15. (0–2)**

**Źródło. Mapa**



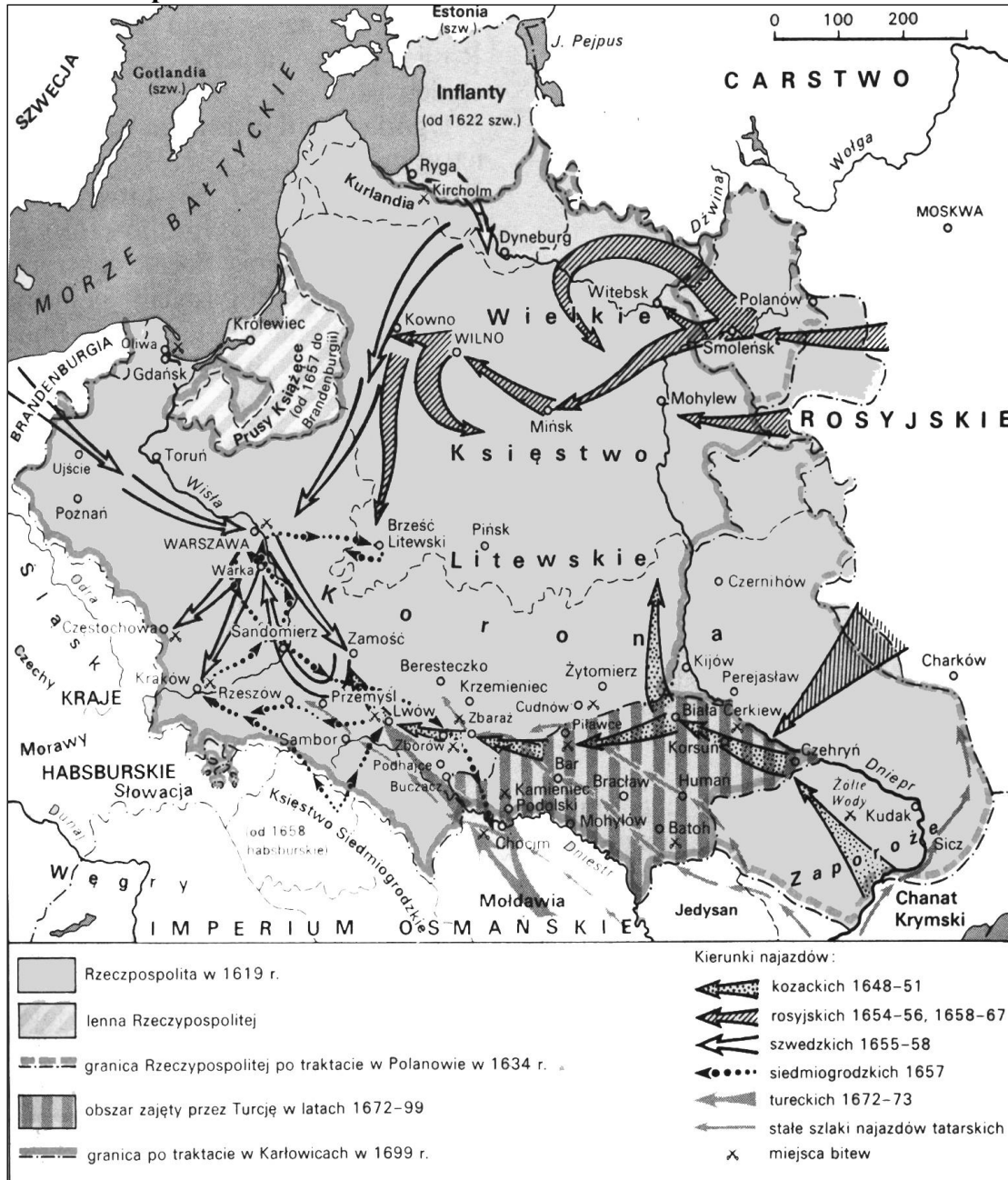
Źródło: <http://włączpolske.pl> [dostęp: 10.11.2024]

Oceń, czy poniższe zdania są prawdziwe czy fałszywe. Zaznacz P, jeśli zdanie jest prawdziwe lub F – jeśli jest fałszywe.

W państwie, którego granice oznaczono na mapie, był jeden wspólny skarbiec.	P	F
Struktura narodowościowa państwa, którego granice oznaczono na mapie, wpływała na strukturę wyznaniową.	P	F

**Zadanie 16. (0–2)**

**Źródło. Mapa**



Źródło: K. Zielińska, Z. Kozłowska, *Historia 2. Dzieje Nowożytne 1492–1815*, Warszawa 1994, s. 169.

**Uzasadnij, że najazdy, które zostały przedstawione na mapie, miały wpływ na zmiany społeczno-gospodarcze w Rzeczypospolitej Obojga Narodów. Podaj jeden argument odnoszący się do zmian społecznych i jeden argument do zmian gospodarczych.**

Społeczne .....

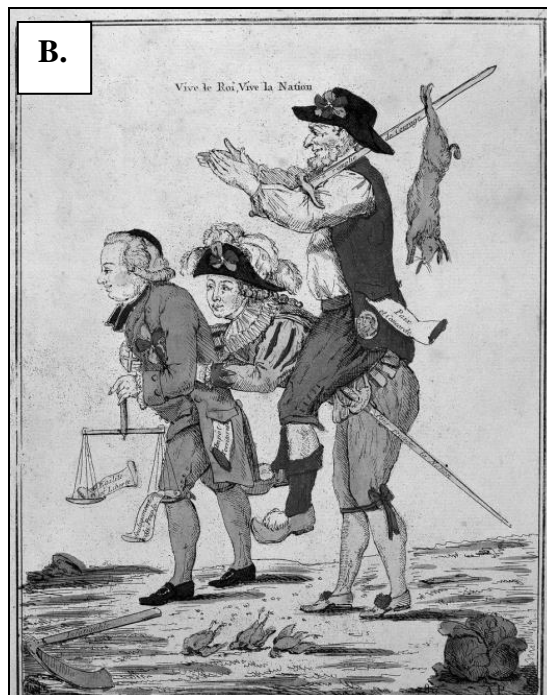
.....

Gospodarcze .....

.....

Zadanie 17. (0–2)

Źródło. Fotografie rycin



Źródło: <https://historia.org.pl> [dostęp: 09.09.2024]

Źródło: <https://www.meisterdrucke.pl> [dostęp:09.09.2024]

**17.1. Rozstrzygnij, czy przyczyny rewolucji francuskiej zostały zobrazowane na rycinie oznaczonej literą A, czy na rycinie oznaczonej literą B. Odpowiedź uzasadnij, odwołując się do treści wskazanego źródła.**

Rozstrzygnięcie .....

Uzasadnienie .....

.....

.....

**17.2. Dokończ zdanie – odpowiedź wybierz spośród podanych.**

Rewolucja francuska była wyrazem nowych idei powstałych w okresie

1. renesansu.
2. oświecenia.
3. romantyzmu.
4. pozytywizmu.

Eliminacje Okręgowe  
Olimpiada Historyczna Juniorów 2024-2025

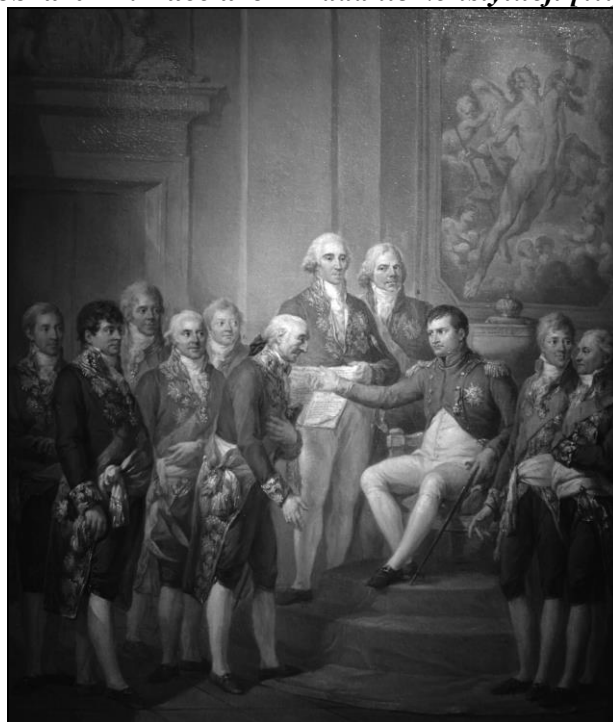
**Zadanie 18. (0–1)**

**Źródło 1. Mapa**



Źródło: <https://zpe.gov.pl> [dostęp: 02.11.2024]

**Źródło 2. Fotografia obrazu M. Bacciarelli *Nadanie konstytucji [...]***



Źródło: <https://zpe.gov.pl> [dostęp: 02.11.2024]

**Eliminacje Okręgowe**  
**Olimpiada Historyczna Juniorów 2024-2025**

**Rozstrzygnij, do którego z państw, których nazwy umieszczone zostały w treści mapy (źródło 1), odnosi się wydarzenie uwiecznione na obrazie (źródło 2). Odpowiedź uzasadnij, odwołując się do treści obu źródeł.**

Rozstrzygnięcie .....

Uzasadnienie .....

**Zadanie 19. (0–2)**

**Źródło. Mapa**



Źródło: <https://zpe.gov.pl> [dostęp: 15.09.2024]

**19.1. Uzasadnij, że mapa przedstawia Europę po kongresie wiedeńskim. W uzasadnieniu podaj jeden argument.**

.....

.....

**19.2. Dokończ zdanie – uzupełnij lukę wpisując właściwą roczną datę wydarzenia.**

Postanowienia kongresu wiedeńskiego zapadły w roku .....

**Zadanie 20. (0–5)**

**Źródło 1. Fotografia obrazu**



Źródło: <https://pl.wikipedia.org> [dostęp: 7.10.2024]

**Źródło 2. Fotografia**



Źródło: <https://zpe.gov.pl> [dostęp: 02.11.2024]

**20.1. Oceń, czy poniższe zdania są prawdziwe czy fałszywe. Zaznacz P, jeśli zdanie jest prawdziwe lub F – jeśli jest fałszywe.**

W jednym ze źródeł przedstawiono działanie stosowane przez zaborcę w stosunku do ludności polskiej już od I połowy XIX wieku.	<b>P</b>	<b>F</b>
Źródło 1. przedstawia działanie zaborcy w stosunku do ludności polskiej, tak zwane rugi pruskie.	<b>P</b>	<b>F</b>

**20.2. Rozstrzygnij, czy obie fotografie nawiązują do działań prowadzonych przez zaborcę w stosunku do ludności polskiej czy do działań prowadzonych przez zaborcę i wobec zaborcy. Odpowiedź uzasadnij, odwołując się do treści obu źródeł.**

Rozstrzygnięcie .....

Uzasadnienie .....

.....  
.....

**20.3. Podaj drugiego państwa zaborczego, które również prowadziło politykę prowadzącą do wynarodowienia Polaków. Odpowiedź uzasadnij, podając dwa argumenty.**

Nazwa państwa zaborczego .....

Uzasadnienie

.....  
.....  
.....

### **Zadanie 21. (0–2)**

#### **Źródło 1. Tekst źródłowy [fragment]**

Część naszego narodu opowiada się za niewolnictwem jako instytucją prawnie usankcjonowaną i dąży do jego legalnej ekspansji, a część uważa niewolnictwo za zło i dąży do jego ograniczenia albo i zniesienia. I w tym tkwi sedno naszego sporu. Obowiązują obok siebie konstytucyjna poprawka dotycząca zbiegłych niewolników i zakaz zagranicznego handlu niewolnikami, jak to się dzieje w społeczności, której zasady moralne w mało doskonały sposób wpływają na stanowione prawo. Znakomita większość ludzi w obu przypadkach przestrzega li tylko suchej litery prawa, nie wdając się w rozważania natury moralnej, a tylko niewielu pozwala sobie prezentować postawę odmienną. Myślę, że to się prędko nie zmieni [...].

Źródło: A. [...], *Pierwsze przemówienie inauguracyjne 4 marca [...]* [w:] *Wielkie mowy historii*, t. 2, Warszawa 2006, s. 88.

#### **Źródło 2. Fotografia znaczka pocztowego**



Źródło: <https://znaczk-p1.com> [dostęp: 27.10.2024]



21. 1. Podaj obowiązującą w historiografii nazwę konfliktu, którego przyczyną był spór opisany w tekście (źródło 1).

.....

21.2. Rozstrzygnij, czy bohaterowie upamiętnieni na znaczku pocztowym (źródło 2) brali udział w konflikcie, o którym mowa w źródle 1. Odpowiedź uzasadnij, odwołując się do obu źródeł.

Rozstrzygnięcie .....

Uzasadnienie .....

.....

.....

**Zadanie 22. (0–3)**

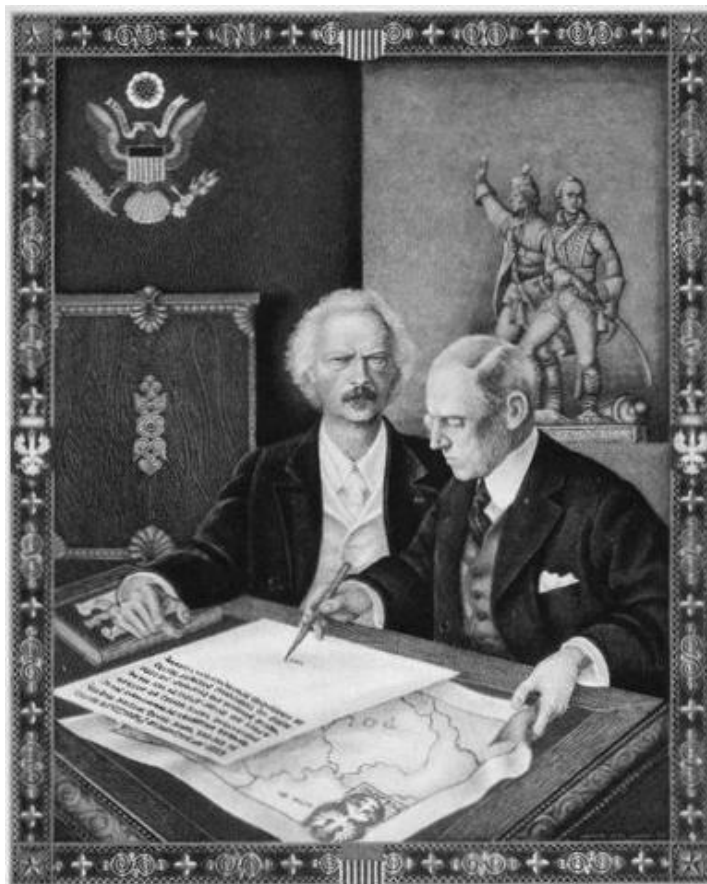
**Źródło 1. Tekst źródłowy [fragment]**

Programem naszym jest program, który zapewni światu pokój [...]:

13. Należy stworzyć niezależne państwo polskie, które winno obejmować terytoria zamieszkane przez ludność niezaprzeczalnie polską, któremu należy zapewnić swobodny i bezpieczny dostęp do morza i którego niezależność polityczną i gospodarczą oraz integralność terytorialną należy zagwarantować paktem międzynarodowym.

Źródło: *Wiek [...] w źródłach*. opr. M. Sobańska-Bondaruk, S.B.Lenard, Warszawa 1998, s. 43–44.

**Źródło 2. Fotografia obrazu**



Źródło: <http://pacwisconsin.com> [...] [dostęp 5.11.2024]

Eliminacje Okręgowe  
Olimpiada Historyczna Juniorów 2024-2025

**22.1. Dokończ poniższe zdanie – wybierz odpowiedź spośród podanych.**

Przywołany dokument w źródle 1. to

1. Akt 5. listopada.
2. Orędzie Prezydenta USA.
3. Fragment traktatu wersalskiego.
4. Odezwa księcia Mikołaja Mikołajewicza do Polaków.

**22.2. Rozstrzygnij, czy oba źródła odnoszą się do tej samej sprawy czy do dwóch różnych. Odpowiedź uzasadnij, odwołując się do obu źródeł.**

Rozstrzygnięcie .....

Uzasadnienie .....

.....  
.....

**22.3. Rozstrzygnij, czy punkt 13. programu przywołany w źródle 1. został zrealizowany. Odpowiedź uzasadnij.**

Rozstrzygnięcie .....

Uzasadnienie .....

.....  
.....

**Zadanie 23. (0–2)**

**Źródło. Tekst źródłowy [fragment]**

Art. 44 ustawy z dnia 17 marca 1921 r. uzupełnia się następującymi końcowymi postanowieniami:

Prezydent Rzeczypospolitej ma prawo w czasie, gdy Sejm i Senat są rozwiązane, aż do chwili ponownego zebrania się Sejmu (art. 25), wydawać w razie nagłej konieczności państwowej rozporządzenia z mocą ustawy w zakresie ustawodawstwa państwowego. (...) Ustawa może upoważnić Prezydenta Rzeczypospolitej do wydawania rozporządzeń z mocą ustawy, w czasie i w zakresie, przez tę ustawę wskazanych, jednakże z wyjątkiem zmiany Konstytucji.

Źródło: Dziennik Ustaw Rzeczypospolitej Polskiej z [...] r., nr 78, poz. 442. za <https://isap.sejm.gov.pl> [dostęp: 02.11.2024]

**Oceń, czy poniższe zdania są prawdziwe czy fałszywe. Wybierz P, jeśli zdanie jest prawdziwe lub F – jeśli jest fałszywe.**

W źródle przywołano nowelizację Konstytucji marcowej Rzeczypospolitej Polskiej.	<b>P</b>	<b>F</b>
Akt prawny wskazany w źródle został uchwalony przed przewrotem majowym w Rzeczypospolitej.	<b>P</b>	<b>F</b>

**Eliminacje Okręgowe**  
**Olimpiada Historyczna Juniorów 2024-2025**

**Zadanie 24. (0–2)**

**Źródło. Dane statystyczne. Wskaźnik zmian kosztów utrzymania w Warszawie w 1923 r.**

Miesiąc	Ogólne koszty utrzymania (wskaźnik 1914=1)*	Zmiana w porównaniu z poprzednim miesiącem – o ile % wzrosło w danym miesiącu w porównaniu do poprzedniego
Styczeń	4 294,5	-
Luty	6 797,7	58,3
Marzec	8 436,4	24,1
Kwiecień	9 283,7	10,0
Maj	10 485,4	12,9
Czerwiec	15 570,8	48,5
Lipiec	23 507,9	51,0
Sierpień	44 931,8	91,1
Wrzesień	66 813,1	48,7
Październik	192 111,4	187,5
Listopad	492 976,1	156,6
Grudzień	1 270 402,0	157,7

\*wskaźnik 1914=1 pokazuje wzrost cen w stosunku do 1914 r.

Na podstawie: <https://www.sbc.org.pl/dlibra/publication/82041> [dostęp: 10.11.2024]

**24.1. Podaj nazwę stosowaną w historiografii wobec zjawiska występującego w gospodarce, które miało wpływ na zmiany kosztów przedstawione w tabeli.**

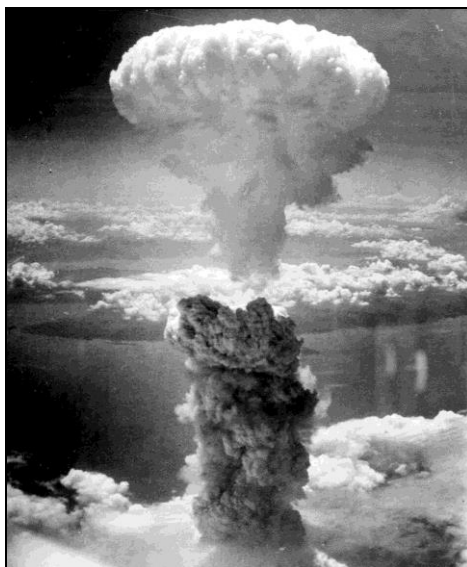
.....

**24.2. Podaj nazwę reformy, która przeprowadzona została w celu pokonania zjawiska, o którym mowa w zadaniu 24.1.**

.....

**Zadanie 25. (0–2)**

**Źródło. Fotografia**



Źródło: <https://zpe.gov.pl> [dostęp: 02.11.2024]

Eliminacje Okręgowe  
Olimpiada Historyczna Juniorów 2024-2025

Oceń, czy poniższe zdania dotyczące działań wojennych, z użyciem broni, której skutek użycia przedstawiono na fotografii, są prawdziwe czy fałszywe. Zaznacz P, jeśli zdanie jest prawdziwe lub F – jeśli jest fałszywe.

III Rzesza skapitulowała później niż użyto po raz pierwszy broni zaprezentowanej w źródle.	P	F
Żołnierze II Korpusu Polskiego zdobyli Monte Cassino zanim użyto po raz pierwszy broni ukazanej w źródle.	P	F

**Zadanie 26. (0–1)**

Źródło. Fotografia plakatu [fragment]



Na podstawie: <https://radiovia.com.pl> [dostęp: 27.10.2024]

Przedstaw jeden przykład oporu Polaków, będący reakcją na wydarzenie, którego datę początkową umieszczono na plakacie.

.....

.....

.....